

# КЛАПАНЫ РАЗГРУЗКИ ДЛЯ СДВОЕННЫХ НАСОСОВ (РАЗДЕЛИТЕЛЬНЫЕ ПАНЕЛИ). LUEN

## Подробное описание

Панели предназначены для обеспечения совместной работы в общую магистраль, насосов низкого и высокого давления, с автоматическим отключением насоса низкого давления при достижении в общей магистрали установленного давления, расход от насоса низкого давления полностью сливается в бак без нагрузки.

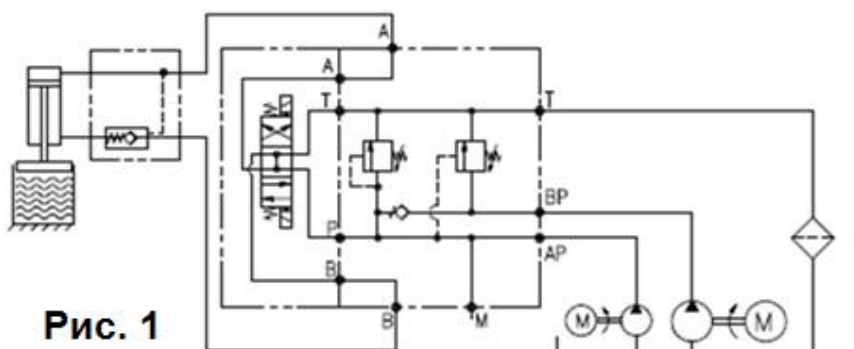
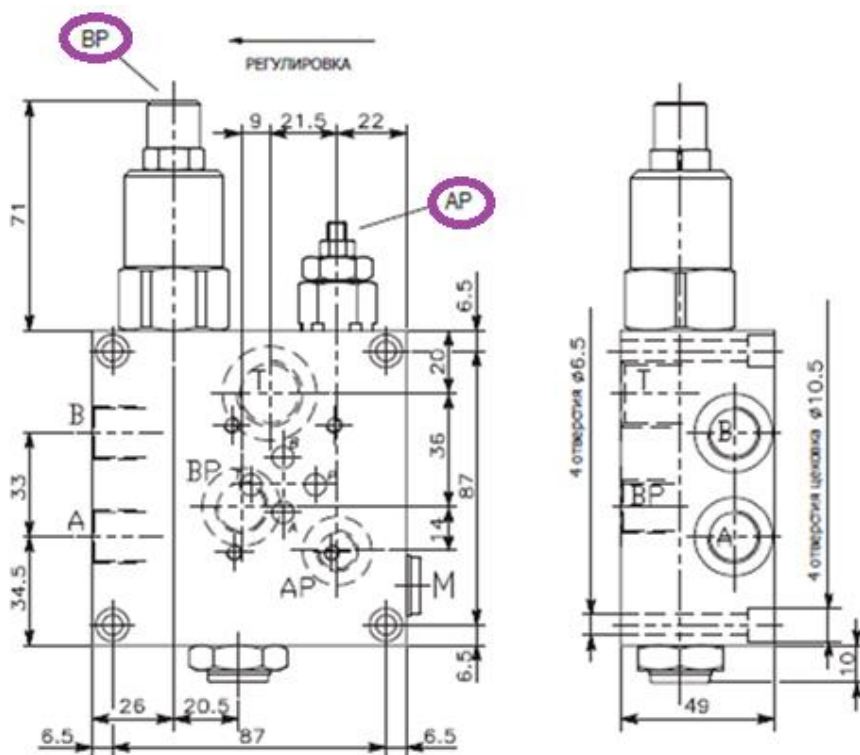


Рис. 1

Панели являются функциональным аналогом отечественной разделительной панели Г53. Панели одновременно являются установочными плитами для гидрораспределителей по Cetop03, Cetop05, Cetop07, так же существует вариант панели Ду – 10 трубного монтажа.

Типовым применением панелей VD и VDP является гидропривод прессов общего назначения см. схему на рис.1

## Настройка панели

---

1. Установить гидрораспределитель 14 схемы на гидропанель.
2. Насос высокого давления (меньшего объема) подключен в канал AP.
3. Насос низкого давления (большего объема) подключен в канал BP.
4. Установить манометр в канал M
5. Отсоединить насос высокого давления AP от панели, направив напорный шланг в бак на слив.
6. Заглушить полученное отверстие в панели.
7. Включить насосную группу.
8. Включить один из электромагнитов гидрораспределителя для установки гидроцилиндра в одно из крайних положений
9. Манометр должен показывать стандартную настройку клапана BP ( $P_{bp}=40\text{bar}$  при расходе  $Q=5\text{л/мин.}$ ) Для коррекции настройки клапана BP смотреть пункты \* и \*\*
10. Сбросить давление, отключив электромагнит гидрораспределителя.
11. Отключить насосную группу.
12. Подключить к панели насос высокого давления AP.
13. Включить насосную группу.

14. Включить тот же электромагнит гидрораспределителя.
15. Закрутить клапан AP до нужного давления (не выше 350 бар).

**\***Для коррекции настройки клапана ВР в сторону увеличения, закрутить клапан ВР до необходимого давления, но не выше 90 бар.

**\*\*** Для коррекции настройки клапана ВР в сторону уменьшения, провести действия согласно п. 10. Затем открутить клапан ВР на несколько оборотов, (до минимального давления). Повторить действия п.8. и закрутить клапан до необходимого давления.

